

Luminous
FabricSystem

新しいLEDスタンドサイン 様々なシーンやニーズに応える柔軟性

自立したスタンドタイプのLUFASは何処にでもディスプレイが可能です。意匠交換は職人を必要とせず、簡単な差し込み方式のため、オペレーションコストを削減し、簡単かつスピーディーに行うことができます。複数店舗のヴィジュアル展開も、同じクオリティで美しい演出が可能になります。ポリエステルクロスにより軽さを追求し、さらに特殊コーティングを施すことにより、インクの発色を向上させ、グラフィックのクオリティをそのままに表現することができます。

最大サイズW50000×H2400のビックサイズ(屋内専用)からW300×H300のsmallサイズまで対応しています。

さらに大きなサイズをご希望の際には、パネルがつなぎ放題なので限りなく無限の連結が可能になります。



店舗 壁面タイプ



阪急博多百貨店



JAPAN SHOP 2015 展示会
メディアワークスブース



ショールーム 間仕切りタイプ



ショールーム スタンドタイプ



店舗



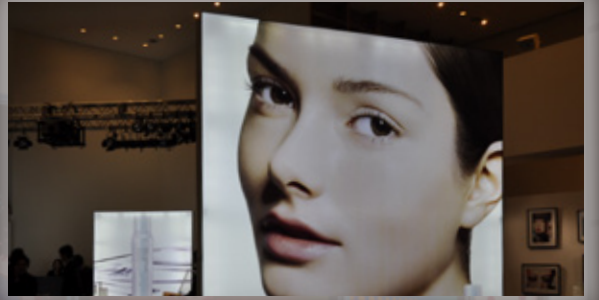
展示会



店舗 ウィンドウディスプレイ

美しいフレームレスなデザイン

従来の内照式サインはアクリルの押さえ縁や展張に必要な金具が不可欠です。構造上それらが必要の無いフレームレスなデザインのLUFASはビジュアルグラフィックが浮かび上がるように見えるため、デザインをダイレクトに伝えます。



世界最高峰の高精細デジタルプリント

内照式LEDサイン「LUFAS」は世界最高峰の高画質1500dpiを実現した耐候性の高いUVインクによる高精細デジタルプリントはビジュアルグラフィックの魅力を最大限に伝えることができます。



LUFAS エッジラバー™ で交換費用を大幅カット

Visual交換時に専門の工具が必要無く、ビスを外したりフレームを外す手間もありません。LUFASフレームにエッジラバー™を加工した印刷物を差し込むだけの手早く簡単な交換が可能。従来かかっていたオペレーション費用を大幅にカット!

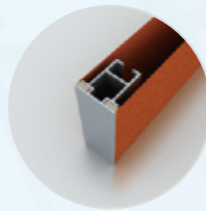


アルミ材で低コスト◎、軽量◎、加工性◎

LUFAS Frame

ルーファス フレーム

従来の内照式サインの多くはアクリルによる下地を採用していたため重量があり、本体を強固に製作する必要がありました。LUFASフレームはアルミを使用することにより軽量化を実現し、加工性の良さと優れたコストパフォーマンスで初期導入費を削減。

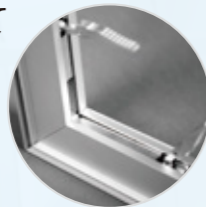


レバー方式で簡単組み立て

LUFAS P Lock

ルーファス パテントロック

アルミフレームを組み立てる際レバー方式の工具が要らない簡単ロック機構の LUFAS P ロックはレバーを押すだけでフレームが固定され、簡単組み立てが可能。



選べるスタンド脚

LUFAS Panel Stand LUFAS Stand 700/900/1200

ルーファス パネル スタンド ルーファス スタンド 700/900/1200

LUFASスタンドは使うシーンによってスタンド脚の形状やシートを貼ることで色、柄、プリントが選べます。オリジナルのサイズ、形状で1個から製作が可能です。



LUFASエッジラバー™で簡単交換

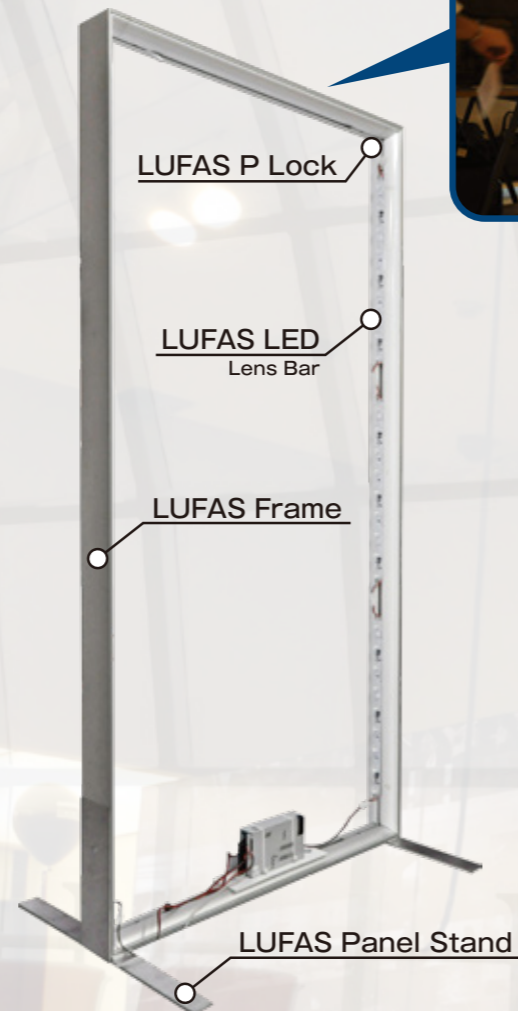
LUFAS Edge Rubber™

ルーファス エッジラバー™

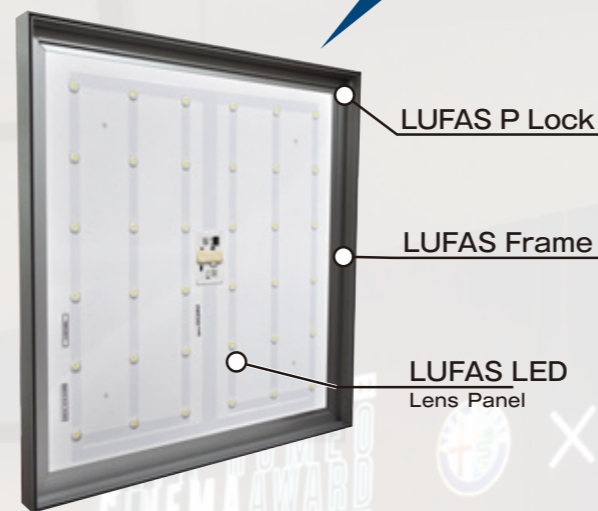
専用エッジラバー™による簡単交換が可能。



パネルタイプ



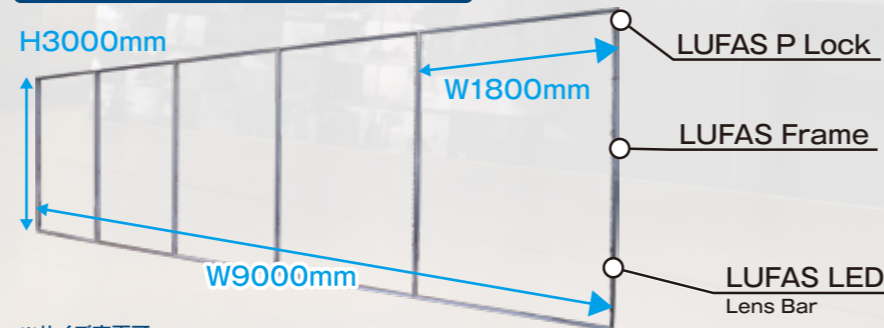
壁面タイプ



スタンドタイプ (サイズ限定3タイプ)



ウォールタイプ (ライティングウォール間仕切り)



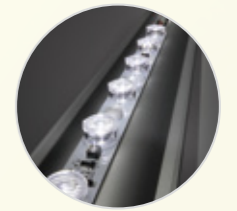
※サイズ変更可

エッジ式LEDバー採用により導入費用を軽減

LUFAS LED Lens Bar

ルーファス LED レンズバー

無償保証期間：1年



パネルLEDに比べて導入費用を約70%削減。両面発光に最適な狭角レンズ採用することで表と裏別々のVisualが展開可能。費用を抑えて訴求効果を2倍に高めます。エッジライト方式による工具不要で設置が容易なバータイプのLEDモジュール。

国内メーカーの電源を使用

LUFAS 電源

ルーファス スイッチング電源

無償保証期間：1年



安心して長期間ご使用頂く為の国内メーカー電源を使用しています。

LUFAS Fabric Print

ルーファス ファブリックプリント

UVインクジェットによる世界最高級解像度の高精細印刷による美しく、鮮やかな表現力。(防災協会認定メディア)



発色と印刷性に優れたクロスメディア

LUFAS 専用メディア

ルーファス 専用メディア

LUFAS専用メディアはポリエステルクロスに特殊コーティング加工が施され、印刷性に優れた色域の広い表現豊かなデジタルプリントが可能です。



経済的なレンタルプラン：フレキシブルなフレームサイズをご用意したレンタルプランはショーウィンドウやイベントなど短期間の設置や試験導入に最適です。詳しくはHPを御覧ください。http://www.rideaworks.com/

商品内容は事前の予告無く変更する場合がございます。ご了承ください。

ルーファスは簡単に設置可能な 内照式ファブリックサインシステム

従来なら、面で見せていたスタンドサインですが、LUFAS の存在感があれば、1台からでも強烈なインパクトを与えることができます。意匠面が布なので、簡単に取り付けられ、職人いらずで簡単に設置することが可能です。オペレーションをより簡単に、さらにコストを抑えます。次世代サインシステムのスタンダードに。

フレームの組み立て方



ルーファス パテントロックを差し込むだけ！

詳しくは
HPを御覧ください。

<http://www.rideaworks.com/>



意匠面の取り付け



ルーファスファブリック(布)をはめ込むだけ！

PartsList

Lufas Fabric Media/ ルーファス ファブリック メディア	
名称	仕様
ルーファスLFホワイト	防炎ホワイト(乳白内照用メディア)

Lufas Suport Frame/ルーファス サポート フレーム	
名称	仕様
シンプル Sフレーム	
アタッチメント Sフレーム	
SFロック(サポート フレーム ロック)	

Lufas Lock System/ルーファス ロックシステム	
名称	仕様
コーナー Pロック	工具不要
ストレート Pロック	工具不要
フリー Pロック	工具不要
コーナーロック	要工具(六角レンチ)
コーナーロック(S45用)	要工具(マイナスドライバー)

Lufas Edge Rubber/ルーファス エッジラバー™		
名称	Size	仕様
11ラバー	3×11	LUFAS 薄生地用、他フレーム用

Lufas Frame/ルーファス フレーム				
名称	Size	片面(Single)0r両面(Double)	kg/m	LightBox
S45	45×45	Single	0.76kg	○(LED Panel Type)
S100	100×28	Single	1.39kg	○(LED Bar Type)
D100	100×24	Double	1.29kg	○(LED Bar Type)

Lufas LED Series /ルーファス LED シリーズ			
名称	Size	Type	仕様
Led Panel	450×450	Panel Type	12W 48V 0.24A
Led Bar 500	490×20	Bar Type	20W 12-24V
Led Bar 360	360×20	Bar Type	16W 12-24V
100W TDKラムダ		スイッチング電源	100W 12V
150W TDKラムダ		スイッチング電源	150W 12V
300W TDKラムダ		スイッチング電源	300W 12V

Lufas Stand / ルーファス スタンド		
名称	Size	仕様
100スタンド	100×400	スチール製、粉体塗装
200スタンド	200×400	スチール製、粉体塗装
T型50スタンド	W50×D400×H250	スチール製、粉体塗装

安全上の注意

- 安全にご使用いただくために下記の事項を必ずお守りください。
- 器具を改造したり、部品を交換しない
器具落下、感電、火災などの原因になります。
 - 可燃物で覆ったり、被せたり、近づけない
火災の原因になります。
 - LED光源を直視しない
目の痛みの原因になる場合があります。
 - 交流100Vで使用する
火災・感電の危険がありますので、定格電圧以外では使用しないでください。
 - 破損した器具は使用しない
落下して怪我の原因になります。破損した場合は修理に出してください。
 - 温度が高くなる機器を近くに置かない
本器具故障の原因になりますので、ストーブ・コンロ等の近くでは使用しないでください。
 - 器具を水洗いしない
火災・感電の原因になります。水につけたり、かけたりしないでください。
 - 異常を感じたら速やかに電源を切る
すぐに電源を切り、たまたちにお問い合わせください。
 - 清掃・取り付け・取り外し時は必ず電源を切る
感電の原因になります。
 - 器具の取り付けは確実に
落下、破損、怪我の原因になりますので、やけどの原因になる場合があります。本器具に従った取り付けは確実にしてください。
 - 点灯中・消灯直後は、器具に触れない
火災の原因になります。
 - 温度の高い場所で使用しない
火災の原因になりますので、高温の場所へは本器具を設置しないでください。
 - 屋外や湿気の多い場所で使用しない
故障や感電の原因になりますので、屋外や湿気の多い場所では使用しないでください。
 - 薬品を使用しない
器具やカバーの変形、火災の原因になります。殺虫剤、カビ取り剤などをかけないでください。

使用上の注意

- 使用にあたり下記の事項を必ずお守りください。
- 歩行者がぶつかり怪我など事故が生じないよう設置してください。また、子供が看板で遊んで怪我をしないよう注意してください。●表示面を強く押さないでください。表示板がはずれて怪我をする場合があります。看板は安全場所に設置し、使用者が充分管理できるようにしてください。●電源コードを引っ張って移動しないでください。●本製品の仕様を変更したり、付属品の取り付けはしないでください。看板強度が低下したり、電気部品の故障の原因になります。●清掃は、うすめた中性洗剤を含ませた、柔らかい布またはスポンジにて、表面のヨレをふき取ってください。●本体は転倒防止のため、常に平らな場所でご使用ください。台などを利用しての設置できない場合は、ご使用をおやめください。●電源コードは、通行の障害にならないよう注意ください。また、コードの経路は濡電の原因になります。●運転時、足でベース部を押さないでください。ベースが変形したり、塗装が剥がれてサビの原因になります。●取り回しは濡れた手でさわらないでください。感電したり、ショート、電装品の故障の原因になります。●看板設置後に異常が発生した場合は使用を停止してください。破損、漏電などの原因で、人身事故や火災などの事故の発生が予測されます。事故の発生を未然に防ぐために取扱店までご連絡ください。●歩行者がぶつからないよう設置場所にご注意ください。●コードは通行の障害にならないようご注意ください。●転倒防止のため平らな場所でご使用ください。

お問い合わせ



RIDEAWORKS 株式会社 リディアワークス <http://rideaworks.com>

〒130-0023 東京都墨田区立川3-6-5 TEL : 03-6659-5215 FAX : 03-6659-5217 E-MAIL : info@rideaworks.com

このカタログに記載の価格、仕様等の内容は2015年3月1日現在のものです。

仕様や外観は、予告なく変更される場合があります。掲載写真は、印刷物につき、実物とは色・柄等若干異なる場合があります。